

# Κοινωνική ασφάλιση υγείας: ποιος πρέπει να είναι ο τρόπος συγκέντρωσης και κατανομής των πόρων;

Παντελής Μεσσαρόπουλος  
Πρόεδρος ΔΣ ΚΕ.ΤΕ.Κ.Ν.Υ

**2η Συνάντηση / Γ' Περίοδος**

**« Η ΕΠΟΜΕΝΗ ΜΕΡΑ ΣΤΗΝ ΑΣΦΑΛΙΣΗ ΥΓΕΙΑΣ ΣΤΗΝ ΕΛΛΑΔΑ »**

**17-19 ΜΑΪΟΥ 2024**  
**ΕΥΡΩΠΑΪΚΟ ΠΟΛΙΤΙΣΤΙΚΟ ΚΕΝΤΡΟ ΔΕΛΦΩΝ**

**TRforum**

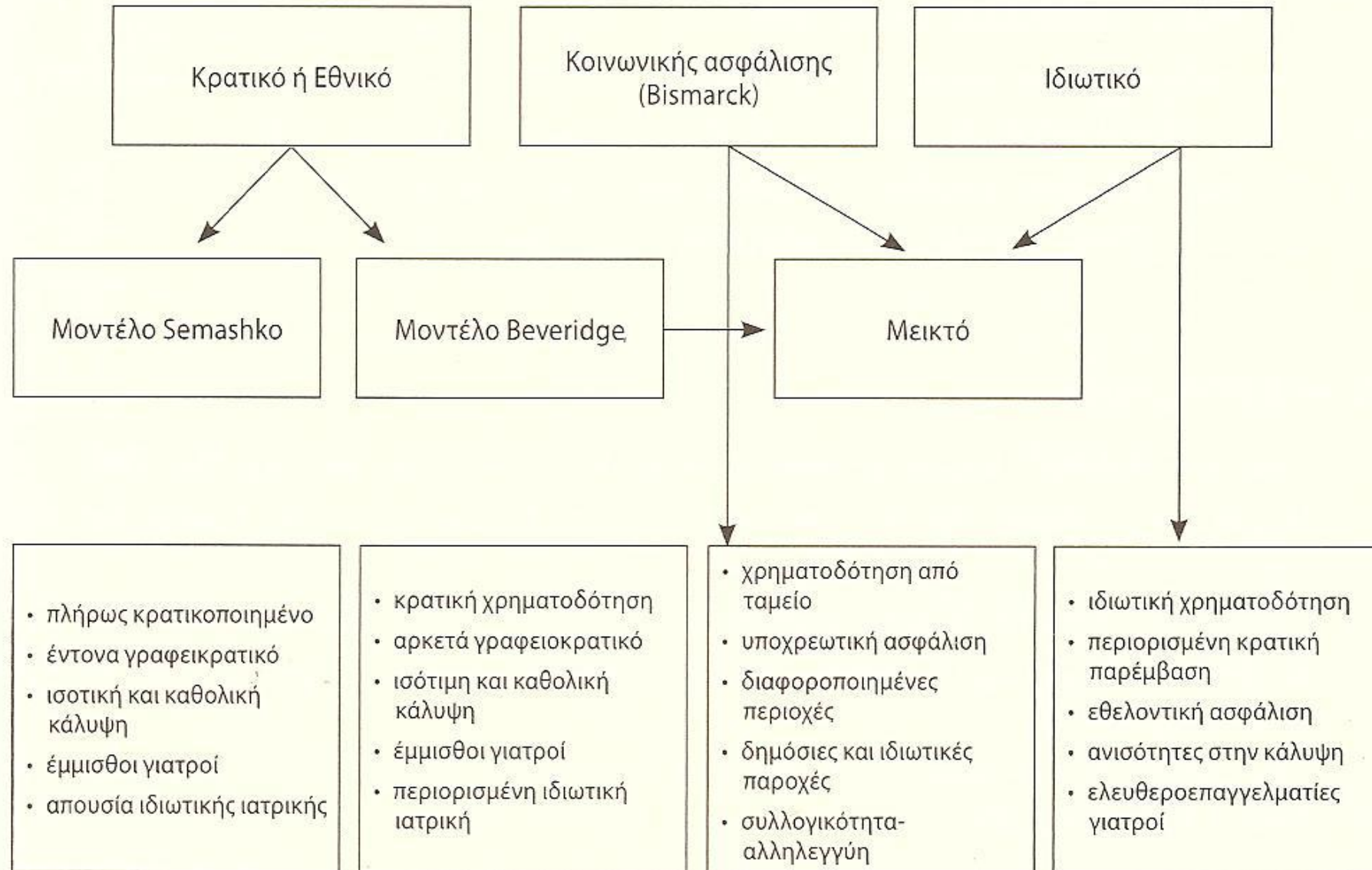
**ΘΑ ΣΥΖΗΤΗΘΟΥΝ ΟΙ ΠΡΟΤΕΙΝΟΜΕΝΕΣ ΛΥΣΕΙΣ, ΟΙ ΟΙΚΟΝΟΜΙΚΟΙ ΠΕΡΙΟΡΙΣΜΟΙ, ΤΑ ΘΕΣΜΙΚΑ ΕΜΠΟΔΙΑ ΚΑΙ ΟΙ ΠΡΟΚΛΗΣΕΙΣ ΓΙΑ ΤΗ ΔΙΑΜΟΡΦΩΣΗ ΠΟΛΙΤΙΚΗΣ ΓΙΑ ΤΟ ΜΕΛΛΟΝ ΤΗΣ ΑΣΦΑΛΙΣΗΣ ΥΓΕΙΑΣ ΣΤΗΝ ΕΛΛΑΔΑ.**

**Α**πό το 1995, το Forum για τα Οικονομικά και τις Πολιτικές Υγείας –όπως το διαμόρφωσε και το καθόρισε ο ιδρυτής του Γιάννης Κυριόπουλος– αποτελεί έναν όμιλο συζήτησης για την ελεύθερη ανταλλαγή τεκμηριωμένων απόψεων μεταξύ των εκπροσώπων όλων των εμπλεκόμενων στο σύστημα υγείας μερών. Συνιστά μια ανοικτή, διαδραστική και συμπεριληπτική πλατφόρμα διαλόγου. Σε όλη την πορεία του, το Forum έχει αποτελέσει ένα φυτώριο ιδεών, δράσεων και πολιτικών, πολλές από τις οποίες ενσωματώθηκαν στην εθνική πολιτική υγείας και εφαρμόστηκαν με μεγάλη επιτυχία.

Πληροφορίες:  
Mindview  
Μουσών 59, Τ.Κ. 11524, Αθήνα  
Τηλ.: 210 6231305  
E-mail: info@mind-view.gr

[www.healthpolicy.gr](http://www.healthpolicy.gr)

# Μορφές Συστημάτων Υγείας



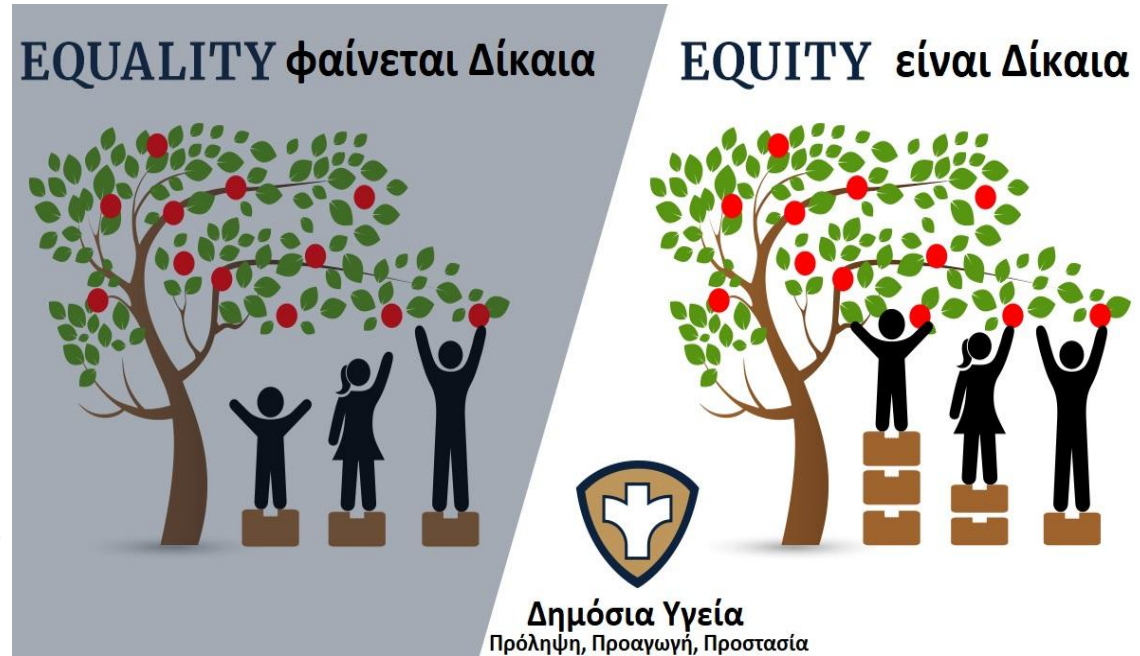
# Οργανωτικά Χαρακτηριστικά Συστήματος Υγείας - I

1. Ο βαθμός της ισοτιμίας που επιτυγχάνει το σύστημα στη **χρηματοδότηση** και στην **κατανάλωση** υπηρεσιών υγείας.

Λιαρόπουλος Λ., (2007) Οργάνωση Υπηρεσιών & Συστημάτων Υγείας Α' Τόμος Εκδ. Βήτα Medical Arts, Αθήνα

Πολλές διαστάσεις και σύνθετες αποφάσεις με **φιλοσοφικές**, **νομικές**, **οικονομικές** και **ηθικές** θεωρήσεις.

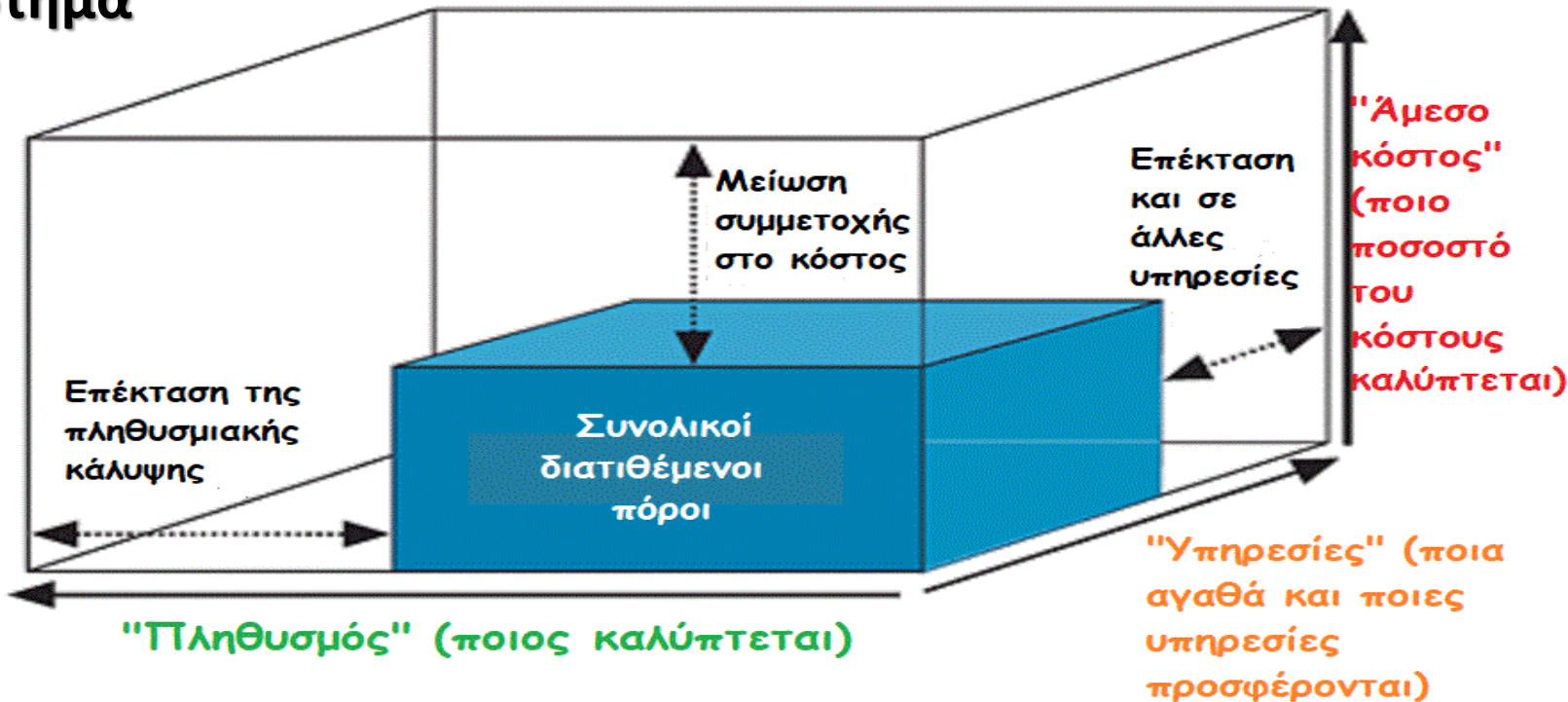
Παράδειγμα το ερώτημα:  
“**Equality vs Equity**”  
«Ισότητα»  
(με την έννοια της ισοτιμίας)  
αντί  
«Ισότητας»  
(με την έννοια της δικαιοσύνης)].



# Οργανωτικά Χαρακτηριστικά Συστήματος Υγείας - I

2. Η έκταση της κάλυψης των αναγκών υγείας του πληθυσμού με βάση τους πόρους που διατίθενται (δαπάνες, ανθρώπινοι πόροι, τεχνολογία κλπ)

3. Το είδος των υπηρεσιών υγείας στις οποίες δίνει έμφαση το σύστημα

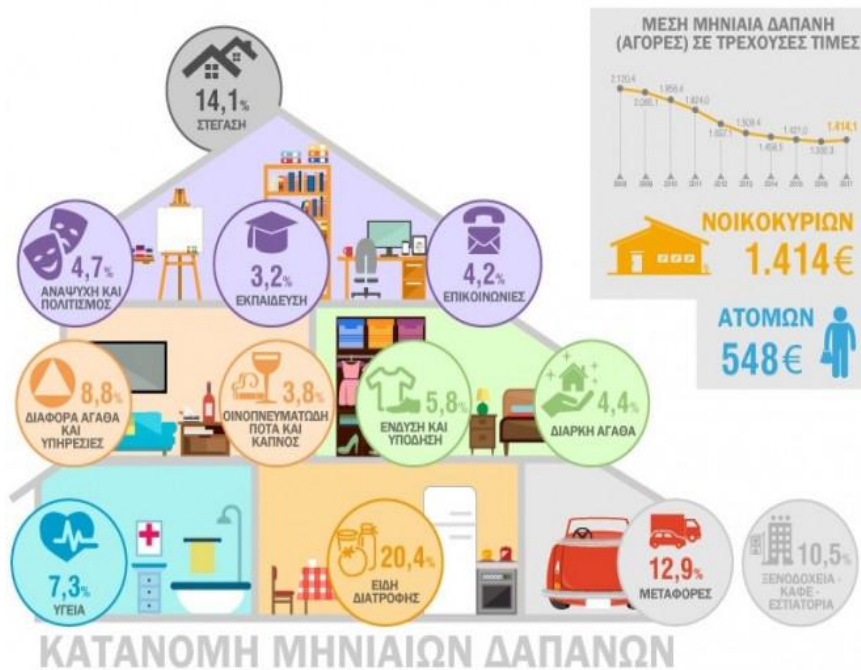


Τρεις διαστάσεις στη θεώρηση της καθολικής κάλυψης αναγκών υγείας  
(«Ο κύβος του WHO») [https://www.who.int/health\\_financing/strategy/dimensions/en/](https://www.who.int/health_financing/strategy/dimensions/en/)

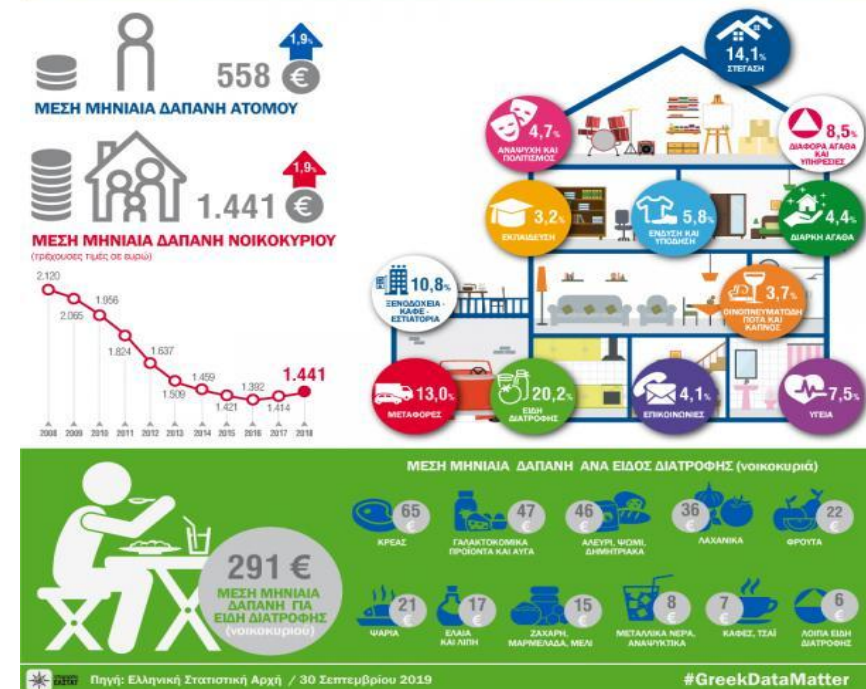
# Οργανωτικά Χαρακτηριστικά Συστήματος Υγείας - III

## 4. Η σχέση μεταξύ του δημοσίου και ιδιωτικού τομέα παροχής υπηρεσιών και ασφάλισης

ΕΡΕΥΝΑ ΟΙΚΟΓΕΝΕΙΑΚΩΝ ΠΡΟΫΠΟΛΟΓΙΣΜΩΝ, 2017



ΕΡΕΥΝΑ ΟΙΚΟΓΕΝΕΙΑΚΩΝ ΠΡΟΫΠΟΛΟΓΙΣΜΩΝ, 2018



## 5. Οι βαθμοί ελευθερίας επιλογών για χρήστες και παραγωγούς υπηρεσιών

# ΠΡΟΤΑΣΕΙΣ ΓΙΑ ΧΡΗΜΑΤΟΔΟΤΗΣΗ

**Ενίσχυση του Συστήματος DRG:** Η δυνατότητα των DRG να τεκμηριώνουν (βάσει της AbC λογικής αποζημίωσης) τις οικονομικές εισροές των υγειονομικών μονάδων.

**Εγκαθίδρυση ενός αυθεντικού συστήματος κοινωνικής ασφάλισης (Μοντέλο Bismark):**

Ενίσχυση μέσω μεταφοράς πόρων του ΕΟΠΥΥ και ανάδειξη του διαπραγματευτικού του ρόλου.



Ευχαριστώ πολύ για  
την προσοχή σας!

- ● ● ● Κέντρο Τεκμηρίωσης & Κοστολόγησης
- ● ● ● Νοσοκομειακών Υπηρεσιών
- Ελληνικό Ινστιτούτο DRG